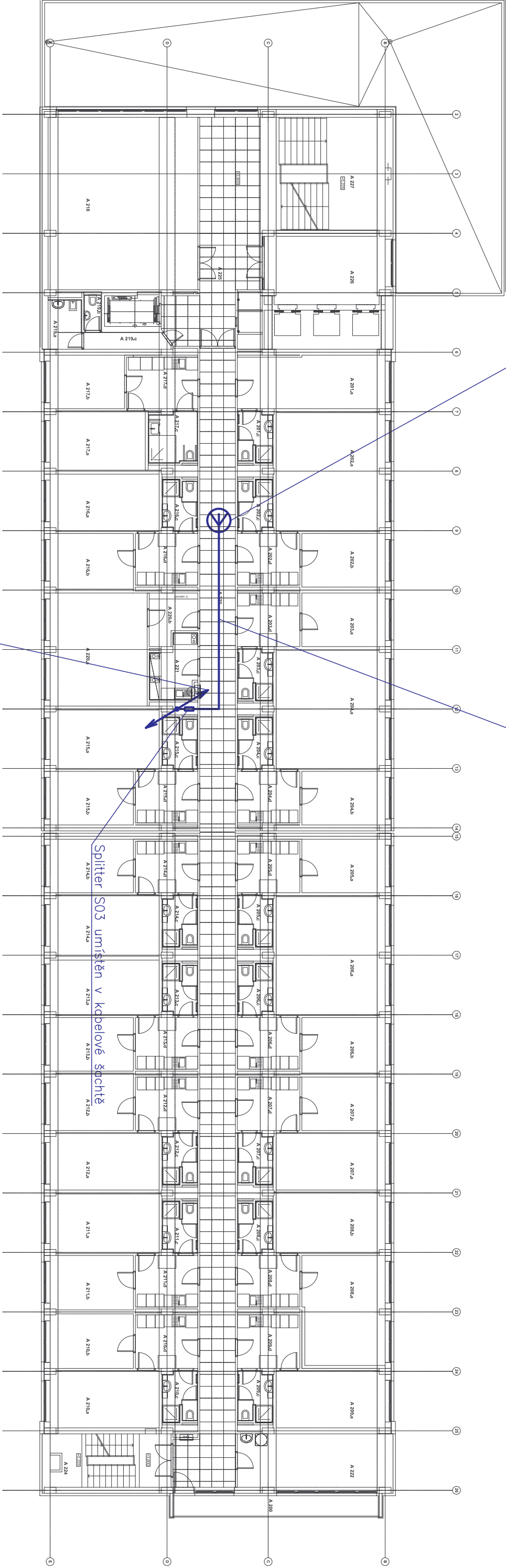


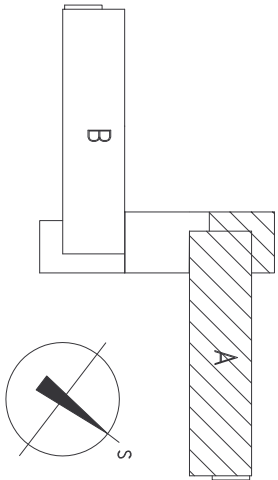
Všesměrová coverage anténa COV-2  
umístěna nad podhledem

Koaxiální kabel LCF 12–50 veden ve stávajících  
kabelových žlábech nad podhledem



Koaxiální kabel LCF 12–50 veden ve  
stoupací kabelové šachtě do 3.NP

Splitter S03 umístěn v kabelové šachtě



ZODP. PROJEKTANT	VYPRACOVAL	KONTROLOVAL
Ing. Jan Konio	Jiří Boláš	Ing. Marek Bohunek
OBJEDNATEL : Vysoká škola báňská – Technická univerzita Ostrava, 17. listopadu 15/2172, 708 33 Ostrava – Poruba		
NÁZEV AKCE : " Stavební úpravy budovy kolejí "A" VŠB-TU Ostrava"		
ČÁST : Bezdrátové rádiové spojení složek IZS		
OBSAH : Půdorys 2.NP		
PPS KANIA PROJEKČNÍ A INŽENYRSKÁ ČINNOST		PPS KANIA s.r.o. Olajův 638/9 712 00 Ostrava tel : 596 245 262 , fax : 596 245 262 e-mail : projekce@pps-kania.cz
DATUM	SRPEN 2009	
Č. ZAKÁZKY	10A/ 09	
MĚŘÍTKO	1:100	
STUPEŇ	DVZS DPS	
Archiv:		
ARCHIVNÍ ČÍSLO : PPS - 10A / 09 - RS - 04		Č. V. 02